



SUIVI ET ÉVALUATION

MESURER L'EMPLOI DÉCENT: SUIVI, ÉVALUATION ET LEÇONS DES POLITIQUES DU MARCHÉ DU TRAVAIL

11 – 15 NOVEMBRE 2019. TURIN, ITALIE

Note d'information

Le cours est une collaboration conjointe entre:

- Le Département des politiques de l'emploi de l'OIT et son groupe de travail sur **L'évaluation de l'impact sur l'emploi**
- Le **projet STRENGTHEN**, une initiative conjointe de l'UE et de l'OIT qui vise à renforcer les capacités des pays partenaires à analyser et à concevoir des politiques sectorielles et commerciales.
- Le projet "**Promouvoir l'Agenda pour le travail décent en Afrique du Nord**" (ADWA), un partenariat entre le gouvernement suédois - par l'intermédiaire de l'Agence suédoise de développement international (SIDA) - et l'OIT.

INTRODUCTION

L'emploi est un moteur essentiel du développement car il constitue un pont entre la croissance économique et la réduction de la pauvreté. Les personnes et les ménages qui sortent de la pauvreté le font le plus souvent en trouvant des emplois plus productifs et décents ou en améliorant les emplois existants. Par ailleurs, le manque de possibilités d'emploi décent et adéquat est reconnu comme l'une des causes profondes de la migration, devenant de plus en plus critique au vu de l'évolution démographique qui verra un nombre record de jeunes entrer sur le marché du travail dans les décennies à venir.

Dans ce contexte, la communauté mondiale a fait de la création d'emplois décents l'une des priorités du programme de développement pour 2030, l'objectif 8 sur l'emploi décent et la croissance économique. En tant que tels, les gouvernements, avec l'appui de l'OIT et de leurs principaux partenaires de développement, formulent des politiques visant à garantir que les populations bénéficient de possibilités d'emploi décent et que leurs économies relèvent le défi d'un monde du travail en évolution rapide. Il est largement reconnu que la réalisation de cet objectif nécessite une approche où l'objectif d'emplois plus nombreux et de meilleure qualité est au cœur de la politique de développement et est intégré dans les politiques économiques, sectorielles et commerciales. Les gouvernements et les partenaires sociaux sont invités non seulement à honorer ces engagements politiques, mais aussi à suivre et à évaluer les progrès accomplis.

Le suivi et l'évaluation de l'impact des politiques et programmes de travail décent exigent un ensemble unique de compétences. L'analyse d'impact peut être effectuée ex ante ou ex post et implique une analyse de l'impact sur les marchés du travail, tant du côté de l'offre que de la demande. Les méthodes couramment utilisées pour évaluer les impacts sur l'emploi comprennent les modèles d'équilibre général, l'analyse des entrées-sorties, les matrices de comptabilité sociale, les méthodes expérimentales et

quasi-expérimentales, entre autres... Une évaluation rigoureuse de l'impact sur l'emploi aide à combler les lacunes constatées et à mieux comprendre "ce qui fonctionne" dans la formulation et la mise en œuvre de la politique de l'emploi.

Il est important de noter que l'évaluation d'impact permet aux praticiens impliqués dans un ensemble diversifié de politiques de mesurer de façon appropriée et précise les impacts sur l'emploi. Il s'agit notamment de stratégies d'investissement public par le biais de programmes de travaux à forte intensité de main-d'œuvre et d'autres approches sectorielles, de politiques commerciales et de programmes du marché du travail visant à stimuler les groupes défavorisés tels que les jeunes, les femmes rurales ou les personnes handicapées, ou de programmes visant à promouvoir la transition des travailleurs de l'économie informelle vers l'économie formelle.

C'est dans cette optique que le Bureau international du Travail de l'OIT, en partenariat avec le Département de la politique de l'emploi de l'OIT, propose un cours sur "Mesurer l'emploi décent: Suivi, évaluation et leçons des politiques du marché du travail". Le cours s'appuiera sur les méthodologies, outils et approches mis au point par l'OIT et ses partenaires pour prévoir les résultats de la création d'emplois et évaluer les résultats ex-post. Il s'agit notamment du "Guide sur la mesure de l'emploi décent pour les jeunes", des "Études d'impact sur l'emploi: examen des méthodologies" et de l'"Évaluation des effets du commerce sur l'emploi: une boîte à outils d'évaluation".

OBJECTIFS DU COURS

L'objectif ultime du cours est de soutenir la conception et la mise en œuvre de politiques qui amélioreraient la création d'emplois en termes de quantité et de qualité, en renforçant la capacité de tous les acteurs concernés à identifier, mesurer et évaluer les effets des politiques sur l'emploi, qu'elles soient économiques, sectorielles, commerciales ou du marché du travail. En particulier, le cours transmettra les compétences nécessaires pour prendre des décisions éclairées sur la meilleure façon de mesurer et d'évaluer les résultats des interventions qui visent à promouvoir des emplois décents pour les femmes et les hommes, avec un accent particulier sur les populations rurales et les travailleurs informels. Un large éventail de méthodes d'évaluation sera couvert.

Au moment de la participation, on s'attend à ce que les participants:

- Aient amélioré ou mis à jour leur compréhension des concepts et des méthodes d'évaluation des impacts sur l'emploi générés par un large éventail de politiques
- Soient capables de concevoir des cadres de suivi et d'évaluation tenant compte des spécificités de genre
- Soient capables d'appliquer des techniques d'évaluation quantitative de base

STRUCTURE ET CONTENU

L'intégration d'un plan de suivi et d'évaluation dans les programmes pour l'emploi est cruciale pour déterminer si les résultats obtenus sont satisfaisants. Ce cours offrira des pistes spécifiques sur la manière de planifier l'évaluation d'impact dès la phase de conception de tels programmes et une formation pragmatique étape par étape pour la mise en œuvre de l'évaluation sera suivie pendant les cinq jours du cours. Le cours comprendra :

- Conceptualiser les indicateurs de l'emploi et utiliser ces indicateurs selon la théorie du changement et en suivant l'approche du cadre logique
- Discuter les différents types d'évaluation et leur adéquation à différents types d'interventions
- Mettre l'accent sur les modèles ex ante de prévision de l'emploi tels que les modèles d'équilibre général, l'analyse input-output ou la matrice de comptabilité sociale
- Renseignements sur les besoins en données, l'échantillonnage et les outils de collecte de données
- Gestion de l'évaluation : calendrier, budget, collecte et analyse des données, diffusion des résultats.
- Une sélection d'études de cas portant sur l'impact sur l'emploi de différents types de politiques sera analysée. Les questions de genre et les besoins des groupes les plus vulnérables seront soigneusement pris en compte.

PARTICIPANTS

Ce cours est particulièrement intéressant pour:

- Les responsables gouvernementaux impliqués dans la conception et la mise en œuvre des politiques qui ont un impact sur l'emploi, notamment le personnel des ministères du travail et de l'emploi, de l'économie, de la planification, de l'éducation et de la formation.
- Le personnel des équipes de gestion du programme, des entités du secteur privé, des organisations non gouvernementales et des organisations communautaires.
- Le personnel opérationnel des organisations internationales, des banques régionales de développement et des agences donatrices bilatérales qui conçoivent ou financent des programmes ayant un impact sur l'emploi.

La participation des femmes est fortement encouragée.

MÉTHODOLOGIE

Le cours est centré sur l'apprenant et est très participatif. Le programme combinera des présentations interactives par des spécialistes en la matière, des cas concrets, des débats et des exercices de groupe. Les études de cas par pays seront basées sur

les projets des participants. Différentes techniques d'apprentissage seront appliquées afin de faciliter la construction collaborative des connaissances et le partage des expériences entre les participants.

LANGUES

Anglais et français.

COMMENT S'INSCRIRE?

Les candidats intéressés doivent compléter et soumettre le formulaire d'inscription en ligne disponible à l'adresse suivante: <https://oarf2.itcilo.org/STF/A9012100/fr>

Les candidats sont priés de joindre à leur formulaire d'inscription, ou d'envoyer par courrier électronique, une lettre de parrainage de l'établissement qui les sponsorise, indiquant comment leurs frais de participation et de voyage seront couverts. Seules les inscriptions accompagnées de ces documents (formulaire en ligne et lettre officielle de parrainage) seront prises en considération.

Date limite d'inscription: **6 octobre 2019**

COÛTS DE PARTICIPATION

L'activité est payante. Les coûts de participation totaux s'élèvent à 2250 euros et incluent les frais didactiques (1615 euros) et les frais de subsistance (635 euros).

Pour de plus amples informations concernant les modalités de paiement, d'annulation et de remboursement, et pour les informations générales relatives au visa, veuillez consulter:

http://www.itcilo.org/fr/training-offer/how-to-apply/how-to-apply?set_language=fr

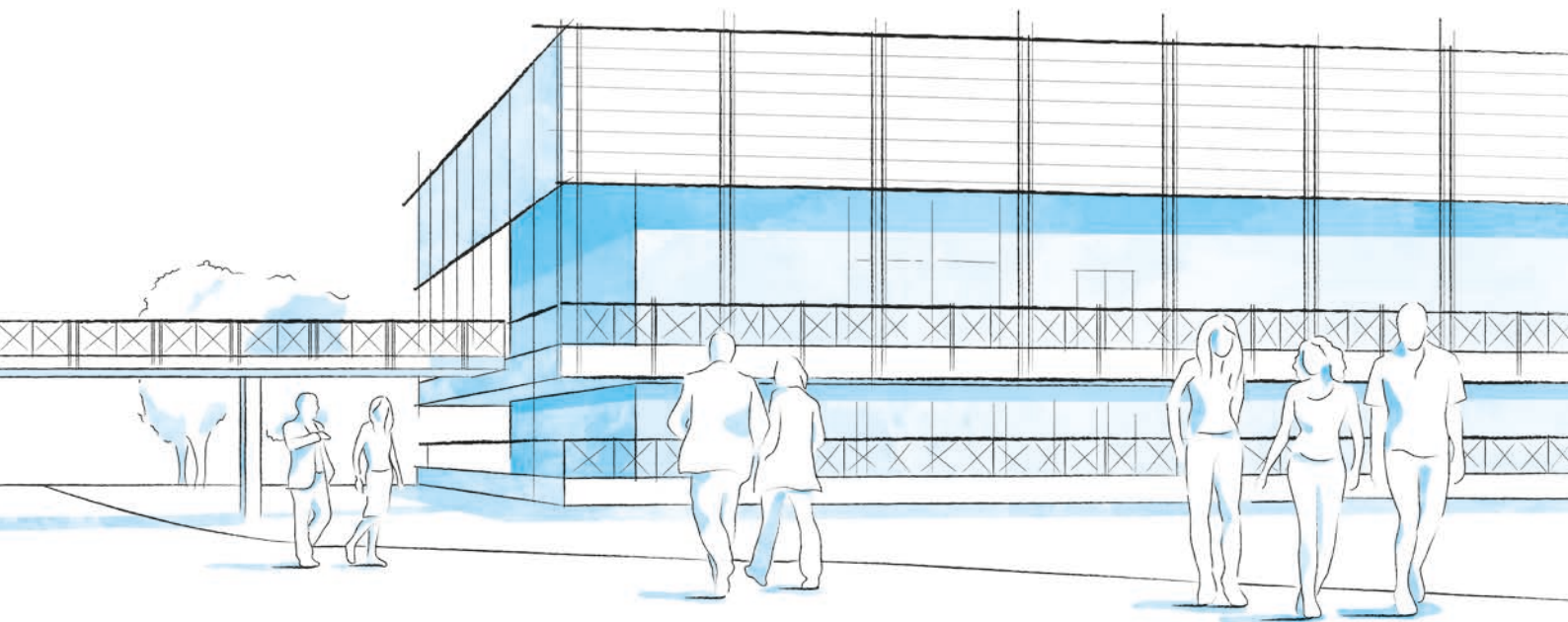
Le CIF-OIT dispose d'un nombre limité de bourses partielles. Veuillez noter que ces bourses ne financent pas le voyage. En cas d'admission, les premiers inscrits auront la priorité.

Le projet STRENGTHEN est une initiative conjointe de l'UE et de l'OIT et vise à renforcer les capacités des pays partenaires à analyser et à concevoir des politiques sectorielles et commerciales qui permettraient de créer des emplois plus nombreux et de meilleure qualité. Il se compose de deux éléments. Le premier volet est axé sur les politiques sectorielles et soutient et renforce les capacités des pays partenaires et des praticiens du développement afin de renforcer l'impact positif des politiques et programmes sectoriels sur l'emploi. Le deuxième volet est axé sur les politiques commerciales et aide les pays en développement à tirer parti du commerce international et des investissements étrangers liés au commerce pour offrir davantage de possibilités de travail décent.

L'un des principaux objectifs du projet STRENGTHEN est de renforcer les capacités des gouvernements, des partenaires sociaux, des praticiens du développement et des autres parties prenantes concernées à identifier, mesurer et évaluer les effets des politiques et programmes sectoriels et commerciaux sur l'emploi.

Le projet " Promouvoir l'Agenda pour le travail décent en Afrique du Nord " (ADWA) est un partenariat entre le gouvernement suédois - par l'intermédiaire de l'Agence suédoise de développement international (ASDI) - et l'OIT, qui adopte une approche novatrice pour promouvoir des politiques fondées sur des données factuelles en faveur du plein emploi et de l'accès effectif aux droits sociaux et du travail dans la région. Il adopte une combinaison de stratégies de mise en œuvre, y compris la production de données probantes (données et analyse), la gestion des connaissances et le renforcement des capacités.

L'un des résultats attendus du projet est que les ministères du Travail et de l'Emploi disposent de capacités renforcées, notamment en matière d'évaluation, pour mieux s'acquitter de leurs rôles.



VIE ÉTUDIANTE

UN CAMPUS DES NATIONS UNIES FLORISSANT ET UNE COMMUNAUTE DE PROFESSIONNELS ORIGINAIRES DU MONDE ENTIER

- **Trois agences** du système des Nations Unies sur le campus
- **Plus de 300 cours et activités de formation** dans un environnement international stimulant
- **Des milliers de participants** venus du monde entier

ENVIRONNEMENT ET ALENTOURS

Prenez un vélo et découvrez le campus. Situé dans un parc boisé sur les rives du Pô, c'est un endroit idéal pour l'étude et la collaboration. Découvrez des méthodes d'apprentissage et de formation novatrices dans des salles de classe modernes équipées pour l'interprétation simultanée.

DORMIR, MANGER ET BIEN PLUS ENCORE

Outre plus de 280 chambres privées, **le Campus de Turin propose aux participants aux cours et aux partenaires un large éventail de prestations**, à savoir un restaurant en libre service, une banque, une agence de voyages, une laverie, un bureau de poste, un gymnase, une infirmerie et une réception ouverte 24 heures sur 24.

ENGAGEMENT ENVERS LA COMMUNAUTE ET DIVERSITE

Les participants profitent des activités sociales organisées par le Centre de Turin, ainsi que par les responsables de leur activité de formation. Que ce soit le campus ou en dehors, des femmes et des hommes venus d'horizons culturels différents se retrouvent pour écouter de la musique live, cuisiner et partager des repas traditionnels, ou tout simplement jouer et discuter.

INFOS

POUR DE PLUS AMPLES INFORMATIONS VEUILLEZ CONTACTER

Centre international de formation de l'OIT

Programme de Politiques et Analyses de l'Emploi (EPAP)
Viale Maestri del Lavoro, 10
10127 Turin, Italie

youth@itcilo.org
www.itcilo.org

CODE DE L'ACTIVITE: A9012100

Réalisé avec un papier porteur du Label Ecologique Européenne,
N° d'enreg. FR/011/002, fournie par International Paper. 